



9 Sisters Avenue

London. SW11 5SP

T. 020 7223 8865

Effets de la «**Protection divine permanente absolue à distance contre quoi que ce soit à tout moment**» du Dr. Prof. Ilija Lakicevic - observations de sang en direct 12 & 18.02.2021

Page 1: La procédure et la méthode. Résumé des résultats.

Page 2: Observations de sang en direct (photos et vidéo) 12.02.21

Page 3: Observations de sang en direct (photos et vidéo) 18.02.21

Page 3: Conclusions et réflexions supplémentaires

### **Objectif:**

Évaluer les effets visibles (le cas échéant) sur des échantillons de sang vivants observés lors de la visualisation en contraste de phase de la «protection divine permanente absolue à distance contre quoi que ce soit à tout moment avec la lumière du Christ blanc». Cela a été activé pour un volontaire qui a fait un don au projet de rêve du Dr. Prof. Ilija Lakicevic intitulé «Civilisation sans électricité».

### **Méthode:**

Le 12 février 2021 vers 20h45, nous avons observé un échantillon de sang capillaire du bout du doigt à un grossissement de 100x comme mesure de base du sang des volontaires.

Le volontaire (V) était un homme de 42 ans, qui travaille actuellement à domicile dans un travail exigeant avec une utilisation intensive de l'ordinateur. Il assiste régulièrement à des réunions vidéo en ligne et porte un casque Bluetooth de longues périodes.

Après avoir terminé le test de base, V a lu le texte décrivant la protection offerte et a accepté de donner une somme d'argent afin d'acquérir la protection offerte par le Dr Prof. Lakicevic.

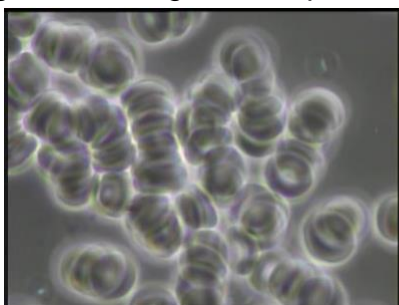
Après avoir fait un don, V a envoyé un e-mail demandant au Dr. Prof. Lakicevic d'activer la protection. La protection a été confirmée comme étant active par le Dr Prof. Lakicevic. Deux jours plus tard, une deuxième observation de sang a été effectuée. Pour les deux observations, V avait jeûné pendant 4 heures avant l'observation.

### **Résumé des résultats:**

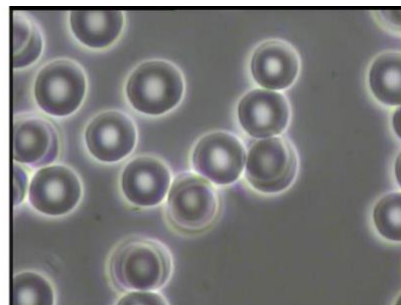
L'observation de base (**1** - ci-dessous) du sang de V (12.02.21) sur deux lames séparées a montré un niveau élevé de rouleau (collant les globules rouges) et d'autres `` anomalies `` que nous considérons comme associées à des problèmes de santé .

Les observations du sang de V lors de la deuxième visualisation (**2** - ci-dessous), après activation de la protection, ont montré une séparation beaucoup plus grande des globules rouges et du plasma plus clair.

1.



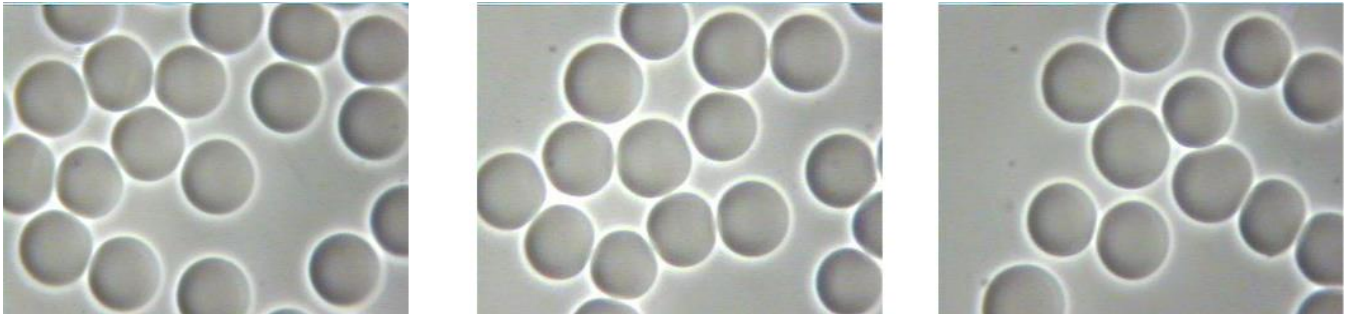
2.



## **Images Live Blood:**

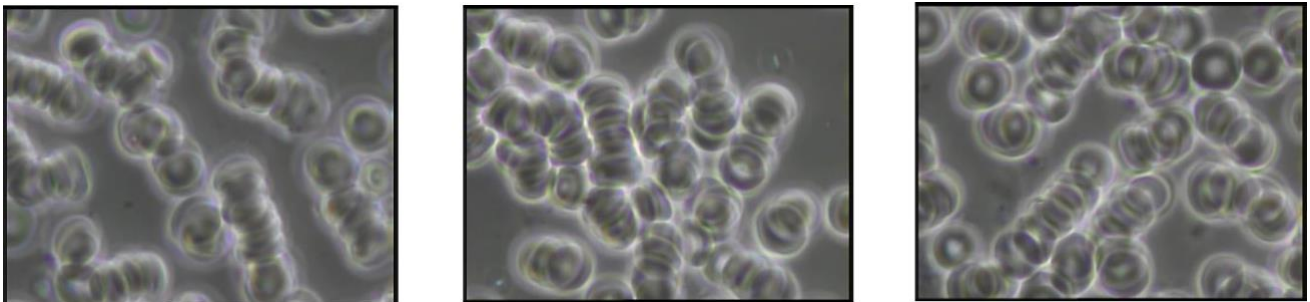
Exemples d'échantillons de sang vivants «sains» souhaités (à titre d'illustration).

Les globules rouges sont de même taille, résidant dans leur propre espace avec le plasma clair.



### **1. Échantillons de sang en direct de la visualisation de base avant l'activation de la protection:**

1.1 Images fixes montrant l'agrégation érythrocytaire (rouleau) avant l'activation de la protection



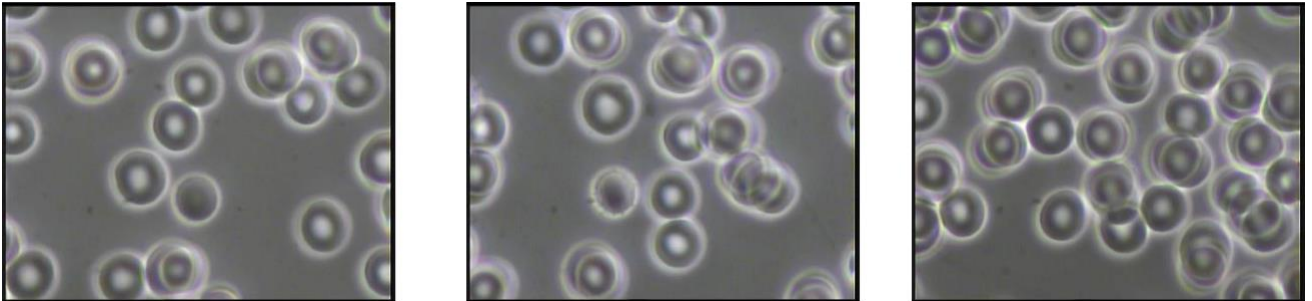
1.2 Vidéo montrant l'agrégation érythrocytaire, le symplaste colloïdal et les cristaux bruns avant l'activation de la protection



<https://www.youtube.com/watch?v=TqnRgSCHNml>

## **2. Deuxième observation après l'activation de la protection:**

**2.1. Images montrant un niveau beaucoup plus élevé de séparation des érythrocytes et un plasma plus clair après l'activation de la protection:**



**2.2. Vidéo montrant une séparation beaucoup plus grande dans tout l'échantillon lors de la deuxième observation après l'activation de la protection:**



[https://www.youtube.com/watch?v=9\\_SqBpnSQq4](https://www.youtube.com/watch?v=9_SqBpnSQq4)

### **Conclusions et réflexions supplémentaires:**

L'observation du sang vivant après l'activation de la protection a montré un changement marqué. Il y avait beaucoup moins d'agrégation de globules rouges. Cela devrait permettre un apport d'oxygène plus efficace dans tout le corps.

Il est à noter que l'image améliorée a été observée deux jours après l'activation de la protection, suggérant la longévité de l'effet.